

PŘEHLEDNÝ PŮDORYS PŘÍZEMÍ PAVILONŮ A, B, C

LEGENDA MÍSTNOSTÍ PAVILON A - PŘÍZEMÍ

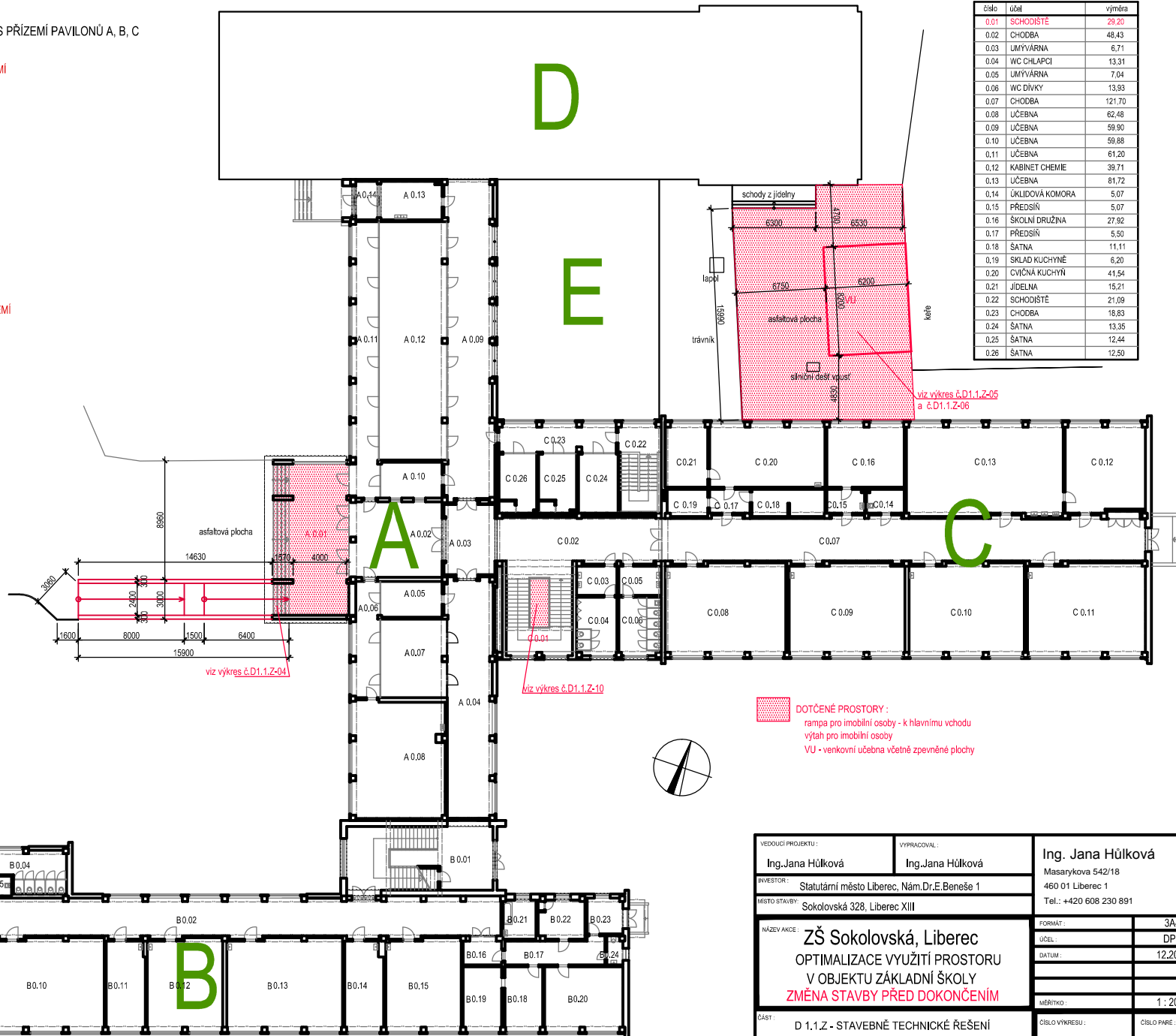
číslo	účel	výměra
0.01	VSTUP	47,90
0.02	VSTUPNÍ HALA	39,98
0.03	CHODBA	20,87
0.04	CHODBA	62,22
0.05	ŠATNA UČITELŮ	12,49
0.06	CHODBA	18,60
0.07	ŠATNY	29,33
0.08	DRUŽINA	61,21
0.09	CHODBA	82,93
0.10	SKLAD	12,49
0.11	CHODBA	41,50
0.12	ŠATNY	91,03
0.13	VÝDEJ PŘESNIDÁVEK	13,20
0.14	ZÁDVEŘÍ	4,84

LEGENDA MÍSTNOSTÍ PAVILON B - PŘÍZEMÍ

číslo	účel	výměra
0.01	SCHODIŠTĚ	53,71
0.02	CHODBA	149,08
0.03	UMÝVARNA	10,00
0.04	WC DÍVKY	16,54
0.05	ÚKLIDOVÁ KOMORA	2,62
0.06	UMÝVARNA	10,48
0.07	WC CHLAPCI	19,30
0.08	ÚČEBNA	62,25
0.09	SKLAD	19,78
0.10	ÚČEBNA	60,72
0.11	SKLAD	19,78
0.12	VÝTVARNÝ ATELIER	39,32
0.13	ÚČEBNA	60,60
0.14	ÚČEBNA JAZYKU	19,48
0.15	ÚČEBNA JAZYKU	39,28
0.16	ZÁDVEŘÍ	5,80
0.17	CHODBA	14,13
0.18	LOŽNICE	13,75
0.19	POKOJ	13,97
0.20	OBÝVACÍ POKOJ	28,41
0.21	KOUPELNA	7,36
0.22	KUCHYŇ	10,26
0.23	PŘEDSÍŇ	7,23
0.24	WC	2,54

LEGENDA MÍSTNOSTÍ PAVILON C - PŘÍZEMÍ

číslo	účel	výměra
0.01	SCHODIŠTĚ	29,20
0.02	CHODBA	48,43
0.03	UMÝVARNA	6,71
0.04	WC CHLAPCI	13,31
0.05	UMÝVARNA	7,04
0.06	WC DÍVKY	13,93
0.07	CHODBA	121,70
0.08	ÚČEBNA	62,48
0.09	ÚČEBNA	59,90
0.10	ÚČEBNA	59,88
0.11	ÚČEBNA	61,20
0.12	KABINET CHEMIE	39,71
0.13	ÚČEBNA	61,72
0.14	ÚKLIDOVÁ KOMORA	5,07
0.15	PŘEDSÍŇ	5,07
0.16	ŠKOLNÍ DRUŽINA	27,92
0.17	PŘEDSÍŇ	5,50
0.18	ŠATNA	11,11
0.19	SKLAD KUCHYNĚ	6,20
0.20	CVIČNÁ KUCHYŇ	41,54
0.21	JIDELNA	15,21
0.22	SCHODIŠTĚ	21,09
0.23	CHODBA	18,83
0.24	ŠATNA	13,35
0.25	ŠATNA	12,44
0.26	ŠATNA	12,50



DOTČENÉ PROSTORY:
rampa pro imobilní osoby - k hlavnímu vchodu
výťah pro imobilní osoby
VU - venkovní učebna včetně zpevněné plochy

VEDOUcí PROJEKTU: Ing. Jana Hůlková	VYPRACOVAL: Ing. Jana Hůlková	Ing. Jana Hůlková Masarykova 542/18 460 01 Liberec 1 Tel.: +420 608 230 891
INVESTOR: Statutární město Liberec, Nám. Dr. E. Beneše 1	MÍSTO STAVBY: Sokolovská 328, Liberec XIII	FORMÁT: 3A4
NÁZEV AKCE: ZŠ Sokolovská, Liberec OPTIMALIZACE VYUŽITÍ PROSTORU V OBJEKTU ZÁKLADNÍ ŠKOLY ZMĚNA STAVBY PŘED DOKONČENÍM	DATUM: 12.2016	ÚČEL: DPS
ČÁST: D 1.1.Z - STAVEBNĚ TECHNICKÉ ŘEŠENÍ	MĚŘÍTKO: 1:200	ČÍSLO VÝKRESU: D1.1.Z- 02
NÁZEV VÝKRESU: PŘEHLEDNÝ PŮDORYS PŘÍZEMÍ PAVILONŮ A, B, C (D,E)	ČÍSLO PARÉ:	